


P600 AEW&C





**PROTEGIENDO LO MÁS
IMPORTANTE**

07 INTRODUCCIÓN

08 LA SOLUCIÓN P600 AEW&C

10 MISIONES Y CAPACIDADES

18 SISTEMAS AEW&C

20 PLATAFORMA PRAETOR 600

22 OPERACIÓN CENTRADA EN REDES

24 SISTEMA DE MISIÓN

26 EN CUALQUIER MOMENTO Y EN CUALQUIER LUGAR

28 ASOCIACIÓN CONJUNTA

30 PROPUESTA DE VALOR

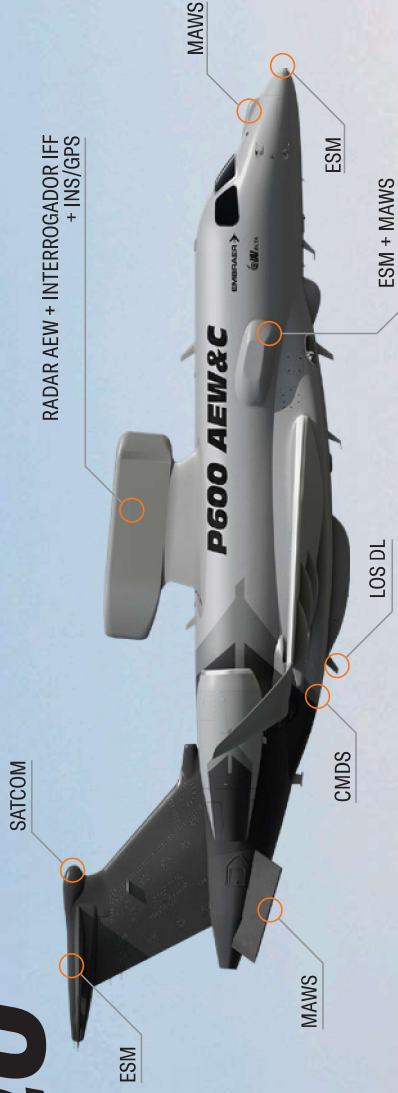




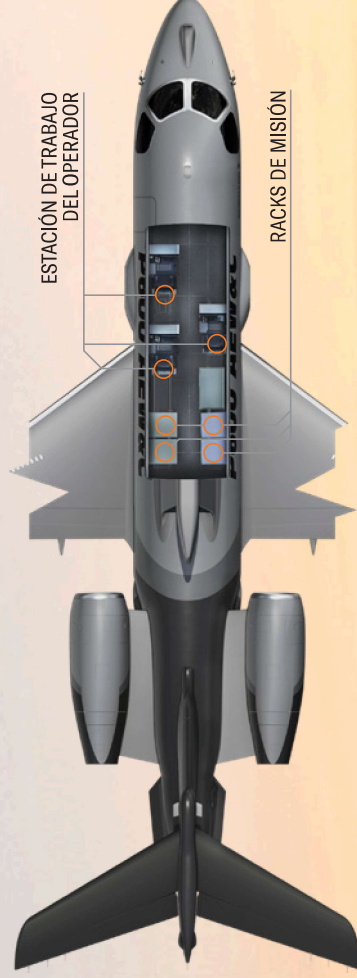
LA SOLUCIÓN P600 AEW&C

EL P600 AEW&C está equipado con un RADAR dorsal de última generación, de bajo peso y alta eficiencia que utiliza tecnología digital GaN AESA integrada con un avanzado Sistema de Misión AEW&C para múltiples misiones de defensa y seguridad.

Con una aeronave de desempeño superior y un sistema de misión avanzado, el P600 AEW&C proporciona una vigilancia precisa y confiable en ambientes aéreos y marítimos a una fracción del costo de los sistemas AEW&C modernos. Un conjunto de comunicaciones completo garantiza la interoperabilidad y las operaciones conjuntas con los activos existentes.



VIGILANCIA PRECISA Y FIABLE



ESM	Medidas de Apoyo Electrónico
MAWS	Sistema de Alerta de Aproximación de Misiles
CMDS	Sistemas Dispensadores de Contramedidas
LOS DL	Enlace de Datos de Línea de Visada
IFF	Identificación Amigo o Enemigo
INS/GPS	Sistema de Navegación Inercial/ Sistema de Posicionamiento Global
SATCOM	Comunicación por Satélite

MISIONES Y CAPACIDADES

EL P600 AEW&C ES UN ACTIVO ESTRATÉGICO Y MULTIPLICADOR DE FUERZA. Está equipado con un conjunto único y completo de sistemas y capacidades diseñados específicamente para mantener la integridad y soberanía de la nación. Proporciona poder de disuasión contra amenazas internas y externas, reforzada por una efectiva coordinación y pronta respuesta de los vectores aéreos, marítimos y terrestres.

SOLUCIÓN AVANZADA PARA ESCENARIOS OPERACIONALES MODERNOS

- SEGURIDAD NACIONAL / ALERTA TEMPRANA
- CUMPLIMIENTO DE LA LEY / MANDO Y CONTROL
- VIGILANCIA MARÍTIMA / DEFENSA AÉREA
- VIGILANCIA AÉREA / INTELIGENCIA ELECTRÓNICA



SEGURIDAD NACIONAL Y APLICACIÓN DE LA LEY

LUCHA CONTRA EL CRIMEN TRANSNACIONAL

El P600 AEW&C participa en operaciones contra el tráfico de drogas, contrainsurgencia, terrorismo e interdicción aérea al negar a los contrabandistas el acceso a rutas seguras, directas y económicas. El P600 AEW&C también proporciona a las agencias nacionales e internacionales información en tiempo real necesaria para prohibir, aprehender y degradar las capacidades de las organizaciones criminales.

VIGILANCIA AÉREA

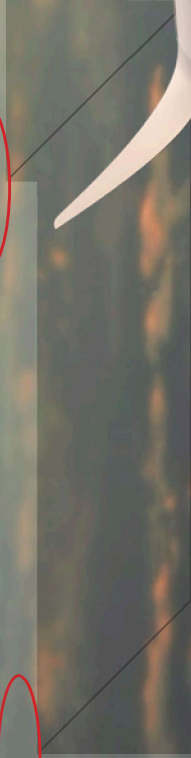


BLANCOS A ALTA Y BAJA ALTURA
Y DE MANIOBRAS RÁPIDAS

ALERTA TEMPRANA

Sea volando al largo de las fronteras terrestres y marítimas de una nación o alrededor de un área de interés designada dentro del espacio aéreo soberano o en el extranjero, el P600 AEW&C detecta, identifica, rastrea y monitorea toda la actividad aérea a grandes distancias, brindando una consciencia situacional aérea precisa y oportuna para los tomadores de decisiones.

DEFENSA AÉREA



LA VERDADERA SOBERANÍA

El P600 AEW&C está preparado para proporcionar una respuesta rápida a los desafíos de la defensa aérea nacional, al generar una conciencia situacional persistente en el dominio aéreo. Ya sea mirando abajo hacia los valles o superando los puntos ciegos sobre las cadenas montañosas, el P600 AEW&C proporciona una alerta temprana ampliada, especialmente para amenazas entrantes de baja altura, donde los radares de defensa aérea basados en tierra están limitados por la línea de visada. El P600 AEW&C es capaz de controlar a los cazas amigos para una interceptación rápida, eficiente y segura, mientras disemina la imagen de la situación aérea (ASP) a sus propios cazas y centros de comando y control a través de enlaces de datos.

SISTEMAS AEW&C / CAPACIDADES DE LOS SENSORES P600AEW&C



LARGO ALCANCE
COBERTURA DE RADAR
A BAJAS ALTITUDES



EL NUEVO RADAR AESA AEW DE 4ª GENERACIÓN

El sistema RADAR & IFF del P600 AEW&C es un RADAR digital GaN AESA de banda S de última generación, diseñado para detección de largo alcance, identificación y rastreo de blancos aéreos y marítimos. El RADAR proporciona una cobertura de 240° con dos conjuntos de antenas instalados en la parte dorsal de la aeronave, mientras el sistema IFF integrado interroga tanto en modo civil como militar y soporta las respuestas ADS-B utilizando una antena 360°. El sistema RADAR & IFF de alto rendimiento opera con una alta eficiencia, baja tasa de falsas alarmas y alta capacidad de detección de blancos dentro de un volumen de vigilancia a través de diferentes y seleccionables regímenes de búsqueda.

SISTEMA DE IDENTIFICACIÓN AUTOMÁTICA (AIS)

LA CONSCIENCIA SITUACIONAL MARÍTIMA es generada integrando las detecciones marítimas del radar y la información del Sistema de Identificación Automática (AIS).

PLATAFORMA PRAETOR 600



**EL JET EJECUTIVO DE LA CATEGORÍA
SUPER-MIDSIZE MÁS DISRUPTIVO
Y TECNOLÓGICAMENTE
AVANZADO DEL MUNDO.**

- | VUELO A GRAN ALTITUD, POR ENCIMA DEL TRÁFICO AÉREO CIVIL DE ALTA DENSIDAD
- | MAYOR AUTONOMÍA Y TIEMPO DE MISIÓN
- | ALTA VELOCIDAD Y TASA DE ASCENSO
- | AMBIENTE DE TRABAJO SILENCIOSO
- | BAJA ALTITUD DE LA CABINA QUE LLEVA A REDUCIR LA FATIGA DEL OPERADOR Y DE LA TRIPULACIÓN
- | FLY-BY-WIRE COMPLETO Y CONTROL DE TURBULENCIA ACTIVO
- | OPERACIONES EN PISTAS CORTAS
- | ALTA FIABILIDAD Y DISPONIBILIDAD

OPERACIÓN CENTRADA EN LA RED

LA INTEROPERABILIDAD ES UN MULTIPLICADOR

DE FUERZA. Operación centrada en redes permite la interoperabilidad entre todo tipo de activos. La interoperabilidad en el P600 AEW&C se logra a través de las capacidades de Mando y Control, comunicación de voz y enlace de datos. Esto asegura que una información precisa se pueda intercambiar rápidamente por medios seguros entre

todos los participantes y tomadores de decisiones en el entorno operativo. El P600 AEW&C es una unidad avanzada de comando y control que recibe y fusiona la consciencia situacional aérea (ASP) de las unidades colaboradoras, además de transmitir y difundir su propio ASP para una coordinación de activos eficiente y una mejor toma de decisiones en múltiples redes simultáneamente.

CONFIGURACIONES DE ENLACE DE DATOS IMPLEMENTADAS CON ÉXITO PARA DIFERENTES CLIENTES

LAS CAPACIDADES DE ENLACE DE DATOS TÁCTICOS INCLUYEN

- Consciencia Situacional Aérea
- Mando y control a través de la red

COMUNICACIÓN DE DATOS DE BANDA ANCHA

- SATCOM para la operación BLOS
- Enlace de datos LOS

COMUNICACIÓN DE VOZ Y DATOS

- HF
- V/UHF
- Sistema de comunicación interna (ICS) entre los operadores y la tripulación de vuelo

INTEROPERABILIDAD

- Configurado para operaciones conjuntas y de coaliciones nacionales e internacionales

SISTEMA DE MISIÓN

SEGMENTOS DEL SISTEMA

El Sistema de Misión es la plataforma de comando y control responsable de proporcionar consciencia situacional, gestión de la batalla e inteligencia en todas las fases de la misión.

SEGMENTO TERRESTRE

SISTEMA DE APOYO A MISIÓN (MSS)

Planificación, debriefing y formación en centros fijos o desplegables.

SEGMENTO AÉREO

SISTEMA DE GESTIÓN DE MISIÓN (MMS)

El sistema *Mission & Combat* automáticamente genera y mantiene la Consciencia Situacional Aérea y de la Superficie a partir de las informaciones de todos los sensores a bordo, acciones del operador y las fuentes de datos externas.



EN CUALQUIER MOMENTO, EN CUALQUIER LUGAR

DESPEGUE Y ATERRIZAJE CORTOS

Desde al nivel del mar hasta los aeródromos de gran altitud y dentro de un amplio rango de temperatura, el P600 AEW&C puede mantener la efectividad de la misión durante todo el año en varios países del mundo. La plataforma robusta es flexible y adecuada para operaciones desde múltiples bases militares y aeródromos civiles.

BAJO COSTO OPERATIVO

El P600 AEW&C ofrece el costo de ciclo de vida más bajo de su categoría. Los regímenes de mantenimiento rápido y fácil, junto con los sistemas de mantenimiento a bordo y el acceso ergonómico a los componentes, hacen del Praetor 600 la primera opción de muchos operadores comerciales. Se pueden adaptar diferentes paquetes de soporte a las necesidades de los clientes individuales para ofrecer la máxima disponibilidad de acuerdo con el ambiente operativo.



TIEMPO PARA
ALCANZAR
40.000 PIES

~ 40 MIN.

RODAJE Y DESPEGUE

DISTANCIA MÍNIMA DE DESPEGUE (MTOW, SL, ISA) 6.200 PIES

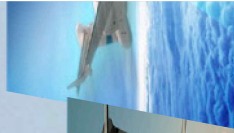
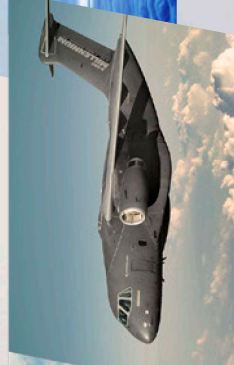
ALIANZA ESTRATÉGICA

EMBRAER / SOLUCIONES INTEGRADAS A MEDIDA. ALREDEDOR DEL MUNDO.

EMBRAER DEFENSE & SECURITY es líder en la industria aeroespacial y de defensa en América Latina. Además de aviones militares como el A-29 Super Tucano de ataque ligero y el C-390 MILLENNIUM de transporte aéreo militar, ofrece una gama completa de soluciones integradas que incluye tecnologías y sistemas para varias aplicaciones. Con una presencia creciente en el mercado global, los productos y soluciones integradas de Embraer Defense & Security están presentes en más de 60 países.

C-390 MILLENNIUM TRANSPORTE MILITAR
SUPER TUCANO SOPORTE AÉREO CERCANO
TRANSPORTE ESPECIAL
PLATAFORMAS AÉREAS DE MISIONES
ESPECIALES
CONTROL DE FRONTERAS
SEGURIDAD CIBERNÉTICA
CENTRO DE COMANDO Y CONTROL

SISTEMAS NAVALES
COMUNICACIONES ESTRATÉGICAS
CONEXIONES INTELIGENTES
GESTIÓN DE ACTIVOS Y LOGÍSTICOS
SENSORES
GESTIÓN Y CONTROL DE TRÁFICO AÉREO
SATÉLITES



ATECH

**UNA EMPRESA DEL
GRUPO EMBRAER.
SOLUCIONES PARA
SISTEMAS CRÍTICOS.**

ATECH es la empresa del Grupo Embraer especializada en el desarrollo de soluciones para sistemas críticos y tecnologías para apoyar la toma de decisiones. Al formar parte de diferentes proyectos estratégicos de defensa y seguridad, sus capacidades se centran en el Mando y Control, Simulación, Gestión de Tráfico Aéreo, Instrumentación & Control e Inteligencia, con la experiencia en proveer la integración y la consciencia situacional para los sistemas en tierra o embarcados.

PROPUESTA DE VALOR

EL P600 AEW&C COMBINA LA MEJOR TECNOLOGÍA DE PLATAFORMAS AÉREA, los mejores costos operativos de su clase, con tecnología y sensores de última generación para crear una solución modular y adaptable para satisfacer los requisitos individuales de los clientes. Desde aquellos clientes con experiencia previa en operaciones AEW&C que desean migrar para tecnologías avanzadas de vanguardia, hasta aquellos que enfrentan a nuevos y emergentes retos y amenazas, el P600 AEW&C ofrece una solución completa y asequible.

LA NUEVA GENERACIÓN DE AVIONES AEW SUPER MID-SIZE

El P600 AEW&C fue diseñado para optimizar la tecnología y la automatización para reducir el tamaño de la tripulación, al tiempo que proporciona un excelente desempeño en todas las funciones y capacidades. El diseño robusto de sus sistemas proporciona una mayor flexibilidad operativa y disponibilidad. Sea en paz o en conflicto, el P600 AEW&C estará siempre disponible, responsivo y capaz de identificar las amenazas para mantener la integridad y la seguridad de la soberanía del país.



| P600 AEW&C: PROTEGIENDO LO



CHALLENGE.
CREATE.
OUTPERFORM.

embraerds.com